

# MULTICAL® 41

  
Kamstrup

www.kamstrup.com

## Volumenmåling

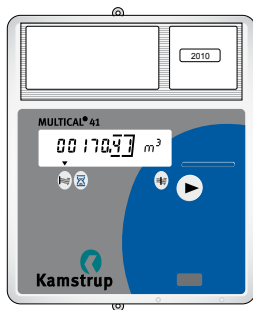
### Koldtvandsmåleren MULTICAL® 41

(0,3-30°C) fungerer på følgende måde:

I det **primære register** (display) vises:

- Volumen i m<sup>3</sup>  
(opsummeret mængde)
- Antal drifttimer
- Aktuelt flow i l/h
- Peak-flow i l/h
- Infokoder

I det **sekundære register** (display) vises eksempelvis månedsdata o.a. afhængig af den valgte konfiguration.



### Bemærk!

▼ -pilen angiver arten af visning.

Yderst til højre på displayet vises måleenheden.

## Visninger i displayet

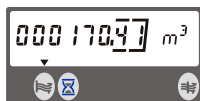
Når frontknappen  aktiveres, skiftes der til ny visning.

Hvis frontknappen holdes aktiveret i 4 sek., skifter displayet mellem det primære og det sekundære register.

150 sek. efter sidste aktivering af frontknappen skifter MULTICAL® 41 automatisk til visning af volumen (m<sup>3</sup>).

Kontakt Forsyningen hvis yderligere oplysninger ønskes.

## Primær register:



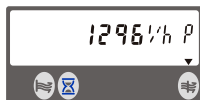
Forbrugt antal kubik meter koldt vand



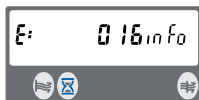
Antal timer måleren har været i drift



Aktuelt vandflow



Peak-flow (max. flow)



Informationskoder.  
Hvis tallet er større end "0", kontakt da Forsyningen