

Orientering til
VVS-installatører og
rådgivende ingeniører.

Faktablad 8

Version 1/2022 - KJ

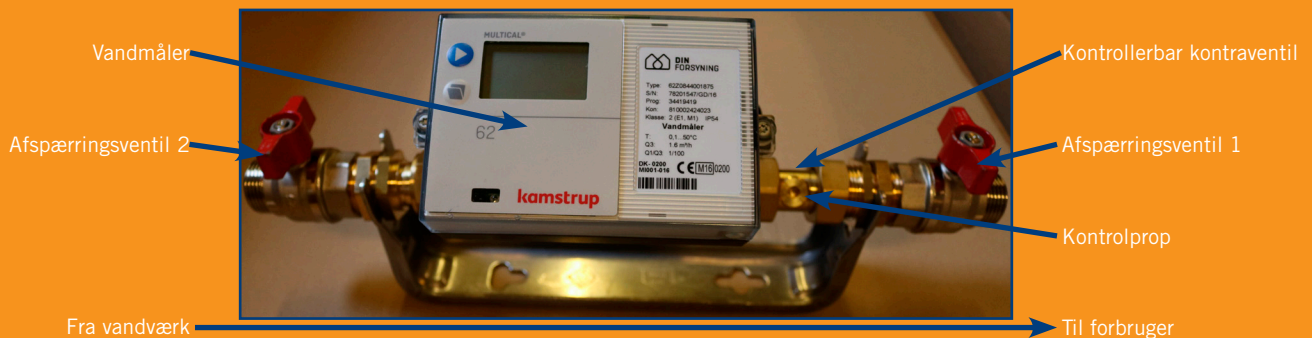
Tilsyn og kontrolvejledning til kontrollerbare kontraventiler

Punkter ved tilsyn

- Det anbefales, at installationen bliver tilset en gang årligt.
- Kontroller at omgivelserne er rene.
- Kontroller at enheden er tilgængelig.
- Kontroller at der ikke er utætheder, korrosion eller slitage.
- Undersøg om der er sket ændringer i brug af vandet hos forbrugeren, og at kontraventilen stadig er egnet til beskyttelse af forsyningen.

Illustrationseksempel

Der kan forekomme andre typer kontrollerbare kontraventiler. Princippet for kontrol er det samme.



Punkter ved tilsyn

Kontrolventil bør kontrolleres en gang årligt.

- 1) Luk for vandtilførslen.
- 2) Luk afspærringsventil 1 og 2.
- 3) Afmonter kontrolproppen på kontraventil.
- 4) Kontroller at vandstrømmen ud af kontrolhullet stopper.

Hvis vandstrømmen ikke stopper, kontrolleres afspærringsventil 2 for tæthed.

Reparer eller udskift afspærringsventil 2 om nødvendigt.

5) Når vandstrømmen er stoppet, åbnes afspærringsventil 1. Kontroller at der ikke kommer vand ud af kontrolhullet. Hvis der gør, er kontraventilen defekt og bør udskiftes.

6) Kommer der intet vand ud af kontrolhullet, er kontraventilen tæt. Kontrolproppen monteres igen.

7) Når kontrollen er udført, åbnes en vandhane hos forbrugeren. Der kontrolleres, om der kommer vand ud.

Herved konstateres, om der har været tryk på kontraventilen under kontrollen. Herefter kan afspærringsventil 2 åbnes igen.



dinforsyning.dk

På dinforsyning.dk/drikkevand/vvs finder du vores øvrige faktablade. Har du spørgsmål til vandinstallation, kan du kontakte målerafdelingen.



**DIN
FORSYNING**